

# ゆうりん

【発行】 尼崎市社会福祉協議会ボランティアセンター  
〒660-0828 尼崎市東大物町 1 丁目 1-2 尼崎市社協会館 1F  
(TEL) 06 - 6481 - 7733 (FAX) 06 - 6481 - 7343  
Email amavc@dream.ocn.ne.jp  
URL <http://amasyakyo.jp/volunteer/>

## 県民ボランティア活動助成エントリー

### & 市社協ボランティアグループ活動助成

## 登録グループのみなさまへ 助成申請の手続き締め切りました！

令和2年度「県民ボランティア活動助成」エントリー(事前申込)と、「市社協ボランティアグループ活動助成」申請の受付は、8月31日(月)をもって終了いたしました。受付期間内に提出されたエントリー書は、ひょうごボランティアプラザにて審査後、各グループへ、エントリー受理(不受理)の通知が送付されます。(令和2年10月下旬予定)



※ 期間内にエントリー(事前申込)をしていないグループ・団体につきましては、理由を問わず助成金の交付を受けることは出来ません。



令和2年度 仲間づくり計画

## 点訳入門講座



視覚障がいを持つ方への活字情報の伝達手段である“点字”について学ぶ入門講座です。

私たちの身近にある点字に触れてみませんか？

(事前申込み要)

【日 時】 10/ 5 (月)・10/12 (月)  
10/19 (月)・10/26 (月)  
11/ 2 (月) ★全5回

いずれも 10:00~12:00

【場 所】 尼崎市立立花北生涯学習プラザ  
2階 学習室1・2  
(尼崎市塚口町 3-39-7)

【定 員】 先着 10 名

【対象者】 市内在住・在勤・在学の方

【講 師】 点訳つくしんぼ(登録ボランティアグループ)

【参加費】 無 料※テキスト代 770 円が必要です。

## 手話を体験してみませんか？ (手話入門講座)

手話初心者を対象とした体験講座です。手話での簡単なあいさつや自己紹介、感情表現などを学びます。

(事前申込み要)

【日 時】 11/ 9 (月)  
11/16 (月) ★全2回  
いずれも 10:00~11:30

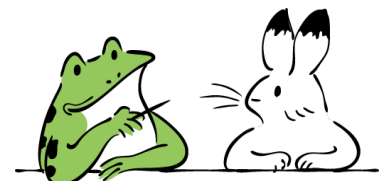
【場 所】 尼崎市立立花北生涯学習プラザ  
3階 ホール  
(尼崎市塚口町 3-39-7)

【定 員】 先着 20 名

【対象者】 市内在住・在勤・在学の方

【講 師】 手話サークルかけはし(登録ボランティアグループ)

【参加費】 無 料



## ★お申込み・お問い合わせは… ボランティアセンターまで♪

※新型コロナウイルスの感染状況によっては、やむを得ず変更や延期、または中止することがあります。

※受講中はマスクまたはフェイスシールドの着用をお願いいたします。

※体調不良の方や体温が 37.5 度以上の場合は受講をお断りさせていただきます。

# Zoom 体験会 実施しました!



8月17日(月)13:30~ Zoom 体験会@社協会館  
当日はご持参いただいたスマートフォンやパソコンからZoomへ参加する方法をお伝えさせていただきました。慣れないZoomに戸惑われる瞬間もありましたが、最後は皆さん無事に(!?)Zoomに参加できました★

with コロナ時代に合わせたボランティア活動への後押しとして、ボランティアセンターではZoom体験会を8月から希望者を対象に適宜実施しています。9月以降も継続して体験希望者がいれば順次実施したいと思います。ご興味のある方、体験会への参加ご希望の方はボランティアセンターまでお問い合わせください(\*^^\*)



## 収集活動へのご協力 ありがとうございました

### フルタフ

(順不同・敬称略)

- ★窪田滋 ★小島絹江 ★沢本仁一郎
- ★植田義貞 ★上松けい子 ★志水克己
- ★市民運動小田地区推進協議会
- ★小田南生涯学習プラザ ★砂の会 ★南野秀明
- ★大西東福祉協会 ★大正琴バンド万華鏡
- ★阪神尼崎ラジオ体操会 ★モコモコ倶楽部
- ★武庫地区シルバーふれあいの会 ★なかよし食堂
- ★子ども食堂晴れるや ★尼崎ぼらんていあ乗り気一座
- ★萌黄 ★花みずき第1かきはな

### 使用済み切手

- ★関西熱化学株式会社 ★松尾靖子
- ★沢本仁一郎 ★島田順子
- ★大正琴バンド万華鏡
- ★坂元功 ★森一夫 ★在宅福祉センター
- ★立花支部



【切手整理】和楽園スマイルクラブ様



ぬくもりカフェ

## わらい 和楽園

お越しの際は必ずマスクの着用をお願いいたします<(\_ \_)>

時間を短縮して  
開催します!

13:30~14:30

今月は...  
9/25(金)



## ★助成金情報★

### あかはね ちいさな いっぽ プロジェクト

「尼崎のまちをよくするとりくみ」



兵庫県共同募金会マスコット  
あかはねちゃん

誰もが住み慣れた地域で、安心して安全に暮らし続けることができるよう地域の方々や団体が主体となっていく、地域をもっとステキにするための活動に対して、共同募金を財源とした公募配分の募集をします!

~募集期間~

令和2年

9月15日(火)

~10月30日(金)まで

### ◆助成対象

市内で活動する地縁組織、グループ、団体

### ◆助成内容

- ①立ち上げ助成 1団体 上限 **10**万円  
(新たに活動を立ち上げる団体へ助成)
- ②ステップアップ助成 1団体 上限 **3**万円  
(これまで活動してきているが、新たに何か取り組む団体へ助成)
- ③withコロナ活動応援助成 1団体 上限 **3**万円  
(コロナ禍での活動継続、再開に取り組む団体への助成)

### ★助成金の詳細は...



尼崎市共同募金委員会(尼崎市社会福祉協議会)までお問い合わせください。

(電話 6489-3550(代表) FAX 6489-3526)